



CARACTERÍSTICAS TÉCNICAS

DIMENSIONES

Alto: 1300mm.
 Largo: 1700mm
 Ancho: 900mm
 Ancho de Trocha: 700mm
 Ángulo de Ataque: 30°
 Despeje: 180mm

PESO

295kg
 Capacidad de Carga: 300kg

MOVILIDAD

Motorización: 2 motores eléctricos
 Velocidad máxima: 15km/h
 Autonomía: 6/10hs según Carga.
 Baterías: 2 (Litio Lifo)
 Tipo de Tracción: Oruga

MATERIALES

Polímeros y acero



UGV Scout

El futuro en exploración

UGV Scout diseñado como una plataforma multipropósito en la cual se puedan configurar distintos accesorios para cubrir múltiples necesidades. Equipado de base con un sistema de comunicación robusto y militar capaz de transferir en forma encriptada grandes volúmenes de datos con los más altos estándares de seguridad.

Funciones

UGV Scout puede realizar tareas de observación a larga distancia, búsqueda de personas y vehículos dependiendo de ello, puede detectar hasta 3km de distancia en total oscuridad, su sistema de orugas lo hacen ideal para transitar en cualquier terreno. Posee accesorios configurables pudiendo incluso llevar o tirar cargas. Su plataforma permite colocar un brazo robótico para realizar tomas de muestras o bien manejar municiones sin explotar.



EQUIPAMIENTO

PTZ Biespectral con sistema Óptico de 52X
Visión Térmica base de 360°

Detección Vehículos: 4000m

Detección Personas: 1470m

4 Cámaras Fijas en 360°

CÁMARAS

LiDAR 3D de estado sólido 360° (opcional)

Antena GPS

Sensores AntiColisión

Cámara 3D (opcional)

NAVEGACIÓN

RF / Wi-Fi / 4G / 5G (opcional)

Sistema de Comunicación Militar

Sistema de Audio Bidireccional (opcional)

COMUNICACIÓN

Emisión de Gases (opcional)

Calidad de Oxígeno (opcional)

Temperatura (opcional)

Humedad (opcional)

Otros (opcional)

SENSORES

Presión (opcional)

Fiebre (opcional)

Ritmo Cardíaco (opcional)

Otros (opcional)

SENSORES MÉDICOS

Códigos QR/ Barras (opcional)

RFID (opcional)

Otros (opcional)

LECTORES

Faros Led de Alta Intensidad

Luz Led trasera de posición

Carro con accesorios de rescate (opcional)

ILUMINACIÓN

Brazo Robótico para toma de muestras

Brazo Robótico para manejo de

municiones sin explotar

Porta Mochilas (hasta 300kg)

FUNC. ESPECIALES

Autónoma y Manual

Maletín de despliegue rápido.

CONDUCCIÓN

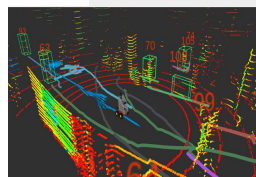


Temperatura de trabajo:

-40°C + 70°C

Estabilización de Imágen

Visión nocturna de 150m



Formación de entornos a través de múltiples sensores

los que permiten a su vez una navegación autónoma segura.



Sistema de Comunicación Militar,

ampliación de cobertura vía Mesh. Tasa de transferencia hasta 100 mbps para audio y video.



Múltiples sensores configurables dependiendo la necesidad de la misión.



Soporte

- Servicio Técnico en sitio.
- Integración y proyectos especiales.
- Capacitación y entrenamiento



Desarrollo Argentino